

# PIERRE LOTI 2023

*Livret pédagogique*





MAISON  
PIERRE LOTI

# SOMMAIRE

1. Présentation	p.3
a. Édito	p.4
b. Année Loti 2023, Rochefort et au-delà	p.5
c. Tableau synthétique des actions proposées	p.6-7
2. Présentation des actions pédagogiques par thématique	p.8
a. De Julien Viaud à Pierre Loti (enfance)	p.8
b. Pierre Loti, marin et voyageur (découverte des ailleurs)	p.14
c. Univers Loti (l'écrivain, l'artiste, le décorateur...)	p.20
d. Formation auprès des enseignants, activités périscolaires et extrascolaires	p.25
3. Présentation des structures	p.30
4. Ressources pédagogiques et carte détaillée	p.41

# 1 - PRÉSENTATION

## a - Édito

*Parfois les choses se mettent en place naturellement.*

*Lorsque j'ai été sollicitée pour rédiger l'éditorial de ce livret à l'usage des enseignants et des dirigeants d'établissements, je confesse avoir pensé à moi qui demeure enseignante autant que je suis élue de la République.*

*Cette année consacrée au centenaire de la disparition de Pierre Loti touche plusieurs disciplines : l'histoire, la littérature, l'architecture, la géopolitique.*

*Restait à imaginer la transmission consacrée aux jeunes générations qui n'ont pas encore lu les romans de Pierre Loti. Elles doivent malgré tout comprendre le phénomène Loti, « le pourquoi du comment » de cette pensée si singulière.*

*Comprendre l'homme, témoignage d'une époque et d'un certain état d'esprit à présent révolus.*

*Dans cette optique l'ensemble de nos partenaires ont mis en place un programme éclectique pour satisfaire nos jeunes pousses en quête permanente de compréhension.*

*Demain, peut-être, la Maison de Pierre Loti deviendra un « must » sur instagram, ou l'objet d'une série sur youtube. En attendant, il nous revient, à nous les enseignants, d'entraîner nos élèves à la suite d'un auteur esthète de sa vie et de ses œuvres.*

*Caroline Campodarve-Puente,  
Première adjointe déléguée à la Culture,  
aux Ressources humaines, aux Archives  
et aux Relations extérieures*

## b - Année Loti 2023, Rochefort et au-delà...

L'année 2023 marque la réouverture de la Maison de Pierre Loti et le centenaire de la mort de l'écrivain. Dans ce cadre, la Ville de Rochefort souhaite porter et accompagner la mise en œuvre d'une programmation d'évènements tout au long de l'année en partenariat avec les acteurs culturels, associatifs, privés et scolaires du territoire.

À cette occasion, nous sommes heureux de vous présenter le détail de l'offre éducative en lien avec Pierre Loti qui sera proposée tout au long de l'année scolaire 2022-2023. Cette ressource fédère des propositions pédagogiques de structures culturelles et de collectivités de Rochefort Océan, de la Communauté de Communes Cœur de Saintonge, de la Communauté de Communes du Bassin de Marennes, de la Communauté de Communes de l'île d'Oléron....

Elle est destinée aux enseignants ainsi qu'à l'ensemble des partenaires culturels, sociaux et pédagogiques afin de favoriser l'émergence d'offres culturelles croisées.

## c - Tableau synthétique des actions proposées

	Action Pédagogique	
De Julien Viaud à Pierre Loti	Visite patrimoine «Sur les pas de Julien Viaud»	p.8
	Atelier «La jeunesse de Pierre Loti», lecture et pratique théâtrale	p.9
	Atelier «Les souvenir de jeunesse», carnet de voyage, dessin et gravure	p.10
	Exposition participative Pierre Loti	p.20
	Atelier «Oléron, au coeur des souvenirs de Pierre Loti»	p.11
	Atelier d'écriture avec Olivier Lebleu et exposition Jean-Michel Alberola et Pierre Loti	p.12
	Atelier «Sur les traces de Pierre Loti»	p.13
Pierre Loti marin et voyageur	Visite/atelier «Pierre Loti, témoin et acteur des transformations de la Marine»	p.14
	Visite «L'arsenal maritime de Rochefort au 19 <sup>ème</sup> siècle»	p.15
	Visite/atelier «Gustave Viaud, médecin et scientifique autour du monde»	p.16
	Visite L'École de médecine navale au 19 <sup>ème</sup> siècle	p.17
	Exposition participative Pierre Loti	p.20
	Exposition « Planète Loti »	p.18
	Exposition « Le port de Rochefort et l'empire colonial français...»	p.19
Univers Loti	Exposition participative Pierre Loti	p.20
	Visite en autonomie de l'exposition sur Pierre Loti	p.23
	Visite commentée de l'exposition sur Pierre Loti	p.23
	Visite commentée et atelier « Oléron, lieu d'inspiration pour Loti »	p.24
	Visite en autonomie de l'exposition participative Pierre Loti	p.20
	Visite virtuelle de la Maison de Pierre Loti	p.21
	Visite commentée de La Maison de Pierre Loti	p.22
Formations et activités périscolaire	Rencontre avec la compagnie de Théâtre Bouche d'Or	p.25
	Rencontre avec la plasticienne Anne Sarrazin	p.25
	Co-création d'un parcours de Géocaching	p.26
	Co-création de deux fresques en lien avec Pierre Loti	p.27
	Ateliers Les Petits z'Hèbre	p.28
	Co-animations	p.29

Organisme	MS	GS	Cycle 2	Cycle 3	Collège	Lycée
Musée Hèbre						
CDC Cœur de Saintonge						
CDC Cœur de Saintonge						
Musée Hèbre						
Musée de l'Île d'Oléron						
Centre International de la Mer						
Mairie de Saint-Pierre d'Oléron						
Musée national de la Marine (Hôtel de Cheusses)						
Musée national de la Marine (Hôtel de Cheusses)						
Musée national de la Marine (Ancienne école de médecine)						
Musée national de la Marine (Ancienne école de médecine)						
Musée Hèbre						
Médiathèque de Rochefort						
Service Historique de la Défense et Société de Géographie						
Musée Hèbre						
Musée de l'Île d'Oléron						
Musée de l'Île d'Oléron						
Musée de l'Île d'Oléron						
Musée Hèbre						
Musée Hèbre						
Musée Hèbre						
CDC Cœur de Saintonge	formation pour les enseignants					
CDC Cœur de Saintonge						
Service jeunesse de la Ville de Rochefort	périscolaire extrascolaire					
Service jeunesse de la Ville de Rochefort						
Musée Hèbre						
Direction Enfance Ville de Rochefort						

## 2 - ACTIONS PÉDAGOGIQUES PAR THÉMATIQUE

### a - De Julien Viaud à Pierre Loti (*enfance*)

#### MUSÉE HÈBRE SUR LES PAS DE JULIEN VIAUD

*Niveau scolaire* : du cycle 3 au lycée

*Durée* : visite d'1h30

*Tarifs* : Gratuit

Grâce à ses souvenirs racontés dans *Le Roman d'un enfant* et ses journaux personnels, Pierre Loti évoque sa jeunesse à Rochefort. Par un parcours dans la ville de Rochefort, les élèves découvrent sa vie d'enfant et d'adolescent dans cette cité militaire et quelques lieux qu'il a pu fréquenter.



©musées-municipaux Rochefort 17

#### OBJECTIFS PÉDAGOGIQUES

- ▶ Se repérer dans l'espace et dans le temps
- ▶ Décrire un monument
- ▶ Identifier les marques du passé et du présent dans son environnement
- ▶ Découvrir Rochefort au 19<sup>ème</sup> siècle
- ▶ Comprendre la vie privilégiée d'un enfant au 19<sup>ème</sup> siècle (habiter, se déplacer, s'instruire...)
- ▶ Développer une conscience historique et culturelle

*Réservation auprès du service éducatif du musée Hèbre (Gaëlle Gris 05 46 82 91 69)*

**NB** : Le Musée Hèbre propose également une exposition participative en lien avec l'enfance de Julien Viaud (plus d'information dans la section «Univers Loti »).



# COMMUNAUTÉ DE COMMUNES CŒUR DE SAINTONGE

## LA JEUNESSE DE PIERRE LOTI : LECTURE À VOIX HAUTE ET PRATIQUE THÉÂTRALE AVEC LA COMPAGNIE DE THÉÂTRE BOUCHE D'OR

*Niveau scolaire : 1 classe de 5<sup>ème</sup> sur la CdC Cœur de Saintonge*  
*Durée : 5 ou 6 séances de 2 h de théâtre par classe + 3 h de visite découverte de Pierre Loti par un médiateur de Rochefort et la compagnie Bouche d'Or*  
*Tarifs : Gratuit - ateliers pris en charge dans le cadre des Parcours Éducatifs artistiques et culturels soutenus par la DRAC et la CdC Cœur de Saintonge.*

La jeunesse de Pierre Loti : lecture à voix haute et pratique théâtrale avec la compagnie de théâtre *Bouche d'Or*  
Cette action pédagogique visera à réunir enseignants et collégiens autour de la figure protéiforme de Pierre Loti. Elle ouvrira le champ des connaissances des élèves via :

- des apprentissages concernant la Littérature (découverte de divers romans de l'académicien), l'histoire (contexte d'écriture dans la société française de la fin du 19<sup>ème</sup> siècle) et la géographie (évoquant des nombreux voyages qui ont rythmé la vie de l'officier de Marine).
- une pratique théâtrale s'appuyant tout particulièrement sur l'ouvrage de l'auteur rochefortais intitulé *Le Roman d'un enfant* paru en 1890. Alors que l'auteur à 40 ans, ce texte évoque la prime jeunesse de Pierre Loti. L'objectif consistera à familiariser les pré-adolescents à la lecture à voix haute, à la prise de parole et à l'interprétation sensible.

Ce travail spécifique donnera lieu à une représentation publique ainsi qu'à la réalisation d'une bande son au cours de laquelle les collégiens feront entendre certains morceaux choisis du texte *Le Roman d'un enfant*. Cet enregistrement accompagnera la visite du public de la maison de Marie Bon. Une présentation publique avec les familles des élèves sera proposée en juin.

Au préalable : visite d'une exposition sur Pierre Loti à Rochefort accompagnée d'un médiateur culturel et de la Compagnie *Bouche d'or*.

### OBJECTIFS PÉDAGOGIQUES

- ▶ Apprentissage de connaissances : Découverte de Pierre Loti et son œuvre, la société du 19<sup>ème</sup> siècle
- ▶ Participation des jeunes à la pratique artistique et culturelle avec la création d'une œuvre individuelle et collective.
- ▶ Acquisition de connaissances et un rapport direct et sensible aux œuvres.
- ▶ Rencontre avec des artistes, comédiens, vidéaste et médiateurs culturels.

*Contact : Service éducation/ jeunesse de la CdC Cœur de Saintonge (Elodie Robineau 05 46 95 35 83)*

## LES SOUVENIRS DE JEUNESSE DE PIERRE LOTI EN SAINTONGE : CARNET DE VOYAGE, DESSIN ET GRAVURE AVEC LA PLASTICIENNE ANNE SARRAZIN

*Niveau scolaire* : 1 classe de CM2 écoles du territoire de la CdC Cœur de Saintonge

*Durée* : 14h

*Tarifs* : gratuit - ateliers pris en charge dans le cadre des Parcours Éducatifs Artistiques et culturels soutenus par la DRAC et la CdC Cœur de Saintonge

Il s'agira tout d'abord de présenter aux élèves la vie de Pierre Loti par une visite/découverte de la maison de Marie Bon à Saint-Porchaire et des grottes du Bouil Bleu au château de la Roche-Courbon avec un médiateur puis de leur proposer un travail artistique avec la plasticienne Anne Sarrazin pour illustrer les souvenirs de jeunesse de Pierre Loti en Saintonge. Ces dessins seront présentés sous forme d'un carnet de voyage que chaque enfant emmènera avec lui. Dans les carnets sera prélevé un dessin pour former un carnet de voyage collectif reproduit avec la technique de la gravure que les visiteurs pourront feuilleter lors de la visite de la maison de Marie Bon.

Une visite de la maison de Marie Bon avec les élèves et leurs familles sera organisée pour découvrir ces réalisations en juin 2023. Les carnets de chaque élève seront exposés dans les dépendances de la maison de Marie Bon.



### OBJECTIFS PÉDAGOGIQUES

- ▶ Découverte de Pierre Loti et de sa jeunesse
- ▶ Participation des jeunes à la pratique artistique et culturelle avec la création d'une œuvre individuelle et collective
- ▶ Acquisition de connaissances et un rapport direct et sensible aux œuvres.
- ▶ Rencontre avec un artiste et des médiateurs culturels.

*Contact* : Service éducation/ jeunesse de la CdC Cœur de Saintonge (Élodie Robineau 05 46 95 35 83).



©V. Bergonzoni - maison P Loti Saint Porchaire

# MUSÉE DE L'ÎLE D'OLÉRON

## VISITE COMMENTÉE ET ATELIER AUTOUR DU THÈME « OLÉRON, AU CŒUR DES SOUVENIRS DE LOTI ».

*Niveau scolaire* : de la maternelle au lycée avec adaptation à chaque niveau

*Durée* : 45min à 2h00

*Tarifs* : 4,50€ par enfant / gratuit accompagnateur

Visite commentée et atelier autour du thème « Oléron, au cœur des souvenirs de Loti ».

### OBJECTIFS PÉDAGOGIQUES

- ▶ Découvrir un personnage historique
- ▶ Apprendre à travers la narration et le témoignage des images
- ▶ Se situer dans le temps
- ▶ Comparer les modes de vie
- ▶ S'exprimer autour d'un texte et/ou d'une œuvre
- ▶ Appréhender une œuvre picturale

*Plus d'informations auprès du Musée de l'île d'Oléron (05 46 75 05 16)*



# CENTRE INTERNATIONAL DE LA MER

## ATELIER D'ÉCRITURE AVEC OLIVIER LEBLEU

*Niveau scolaire* : classes de 4<sup>ème</sup> et classes de 2<sup>de</sup>

*Durée* : 2 ateliers d'1h30 suivis d'une restitution à définir

*Tarifs* : gratuité pour les classes inscrites

Olivier Lebleu, auteur-traducteur-animateur d'ateliers écriture, propose à des classes de 4<sup>ème</sup> et 2<sup>de</sup> deux ateliers d'écriture autour du *Roman d'un enfant* de Pierre Loti.

### 2 thématiques proposées :

- « Devant moi, quelque chose apparaissait... » : la découverte de la mer, description du paysage maritime, exploration des sensations physiques et émotionnelles.
- « A partir de cette date fatale, mon histoire se gâte beaucoup » : l'expérience du collège, le ressenti d'un collégien d'hier et d'aujourd'hui et ses anecdotes.

## EXPOSITION 2023 : JEAN-MICHEL ALBEROLA ET PIERRE LOTI

L'artiste Jean-Michel Alberola a travaillé, il y a quelques années, sur Pierre Loti. Il invite 5 artistes à créer autour des récits et voyages de l'écrivain. Le FRAC Bordeaux devrait être partenaire de ce projet. Des visites de l'exposition seront proposées aux scolaires.



©CIM-La Corderie Royale/Photo : Sylvain Roussillon

## OBJECTIFS PÉDAGOGIQUES

- ▶ L'écriture comme moyen d'entrer en littérature : découvrir un roman de Pierre Loti et motiver sa lecture
- ▶ L'écriture d'invention : une logique de recherche et d'acquisitions
- ▶ Le plaisir d'écrire implique d'être sujet de l'écriture, être pourvu d'une expérience, d'une culture, d'être capable de les mettre en mots et donc d'être transformé par cette activité
- ▶ L'écriture comme outil de développement : travailler en groupe ou seul, acquérir une méthodologie

*Réservations auprès de*  
Joëlle Bacot-Richard  
([j.bacot-richard@corderie-royale.com](mailto:j.bacot-richard@corderie-royale.com))  
05 46 87 88 84



# MAIRIE DE SAINT-PIERRE D'OLÉRON

## SUR LES TRACES DE PIERRE LOTI

**Niveau scolaire :** école élémentaire cycle 3 (CM1 – CM2)

**Durée :** démarrage du projet en janvier 2023 pour une restitution en mai-juin 2023

**Tarifs :** modalités à préciser avec l'organisateur

Le groupe Minibus (artistes professionnels des mots, de la musique, du chant et des gestes) propose d'écrire et de composer une chanson en s'inspirant d'extraits choisis dans l'œuvre de Pierre Loti. Une première partie du travail sera consacrée à la découverte de l'écrivain grâce à des séances de lectures musicales en s'appuyant sur un corpus de textes sélectionnés (œuvres et éléments biographiques). Ensuite, en laissant la parole aux enfants, leurs réactions seront recueillies pour construire un champ d'investigation littéraire autour des différents aspects du roman qui permettra d'écrire le texte d'une chanson. À l'issue, l'équipe Minibus composera une musique en concertation avec les enfants. Cette chanson sera interprétée par les enfants au cours d'une restitution publique et fera l'objet d'un enregistrement en studio. Un livret CD illustré par les enfants sera offert à chaque participant et vendu au public.



### OBJECTIFS PÉDAGOGIQUES

- ▶ Culturels : connaître des extraits de texte et ainsi découvrir l'île d'Oléron décrite par l'écrivain, ses paysages au siècle dernier
- ▶ Artistiques : s'imprégner de l'univers littéraire de Pierre Loti, pratiquer l'expression écrite pour créer, découvrir des règles de création d'une chanson (rythme, correspondance texte et musique)
- ▶ Pédagogiques : s'initier à la création poétique en écrivant des paroles de chansons inspirées des lectures choisies, découvrir des techniques et des outils pour s'exprimer, pratiquer le chant

*Projet mené avec le soutien financier de la DRAC Nouvelle Aquitaine et du Conseil Départemental de la Charente-Maritime (Contrat Territorial d'Éducation Artistique et Culturelle du bassin de Marennes et l'île d'Oléron)*

*Tout au long de l'année 2023, deux expositions sur la thématique de Pierre Loti seront également proposées en itinérance dans les médiathèques de l'île d'Oléron :*

*« Le Maroc de Pierre Loti » et « Carnets de Voyage ». Ces expositions seront accompagnées d'animations culturelles et éducatives.*

*Plus d'information sur le projet Minibus et les expositions thématiques auprès d'Isabelle Raviat - 06 82 46 95 34 et de Corinne Lerolle 07 83 17 76 83*

## b - Pierre Loti marin et voyageur (découverte des ailleurs)

### MUSEE NATIONAL DE LA MARINE HÔTEL DE CHEUSSES

#### EXPOSITION TEMPORAIRE À PARTIR DE L'ÉTÉ 2023

Pierre Loti, témoin et acteur des transformations de la Marine au 19<sup>ème</sup> siècle

La vie et l'œuvre du marin et écrivain Pierre Loti sont intimement liées, sa plume ayant été naturellement nourrie par ses navigations et campagnes militaires en mer. C'est cette facette que le musée national de la Marine à Rochefort se propose d'explorer à travers une exposition temporaire installée au cœur des salles de l'Hôtel de Cheusses. Elle proposera un parcours à travers les différents embarquements et voyages de Pierre Loti, acteur et témoin privilégié de la formidable transformation de la Marine aux 19<sup>ème</sup> et 20<sup>ème</sup> siècles.

#### PIERRE LOTI, TÉMOIN ET ACTEUR DES TRANSFORMATIONS DE LA MARINE

*Niveau scolaire : Collège*

*Durée : 1h30*

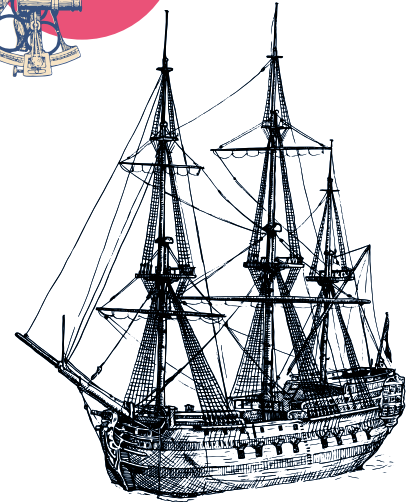
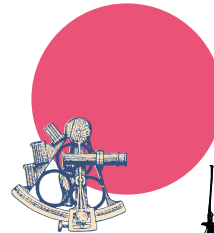
*De septembre à décembre 2023*

Avant d'être un écrivain reconnu, Pierre Loti est d'abord un marin qui a navigué sous deux régimes : le Second Empire et la Troisième République. Il est le témoin des impacts de la révolution industrielle sur la Marine de guerre, aussi bien à terre qu'en mer.

Il voit apparaître les premiers cuirassés, les premiers sous-marins et de nouveaux modes de propulsions. Parallèlement aux voyages de Pierre Loti, l'Arsenal de Rochefort doit s'adapter à toutes ces mutations.

Le musée national de la Marine propose aux élèves de se replonger dans cette époque de grands changements. Après une présentation du musée, les élèves sont invités à s'interroger sur la manière dont l'évolution de la Marine a eu un impact au niveau local et personnel pour l'auteur, à l'aide des collections.

Lors d'un atelier, les élèves créeront une frise chronologique mettant en relation les événements nationaux, locaux et personnels de la vie de l'auteur, de son entrée à l'école navale en 1867 à son retrait de la Marine au 20<sup>ème</sup> siècle.



#### OBJECTIFS PÉDAGOGIQUES

- ▶ Se repérer dans le temps et mettre en relation des événements à différentes échelles : nationale, locale, personnelle
- ▶ Avoir un aperçu des mutations que l'époque industrielle a générées dans un espace connu des élèves

*Plus d'informations auprès du Musée national de la Marine (05 46 99 86 57)*

## L'ARSENAL MARITIME DE ROCHEFORT AU 19<sup>ème</sup> SIÈCLE

*Niveau scolaire :* Collège et Lycée

*Durée :* 1h ou 1h30

*Tarifs sur :* <https://www.musee-marine.fr/rochefort>

Au Musée National de la Marine, les élèves sont invités à découvrir l'histoire de l'Arsenal Maritime et à comprendre comment s'organisaient la construction, la réparation et l'armement des navires à l'époque de Pierre Loti. Les élèves appréhendent également les changements intervenus dans la Marine, particulièrement au 19<sup>ème</sup> siècle.

La visite s'appuie sur les collections du musée et l'exposition temporaire consacrée à l'écrivain et voyageur, témoin et acteur des transformations de la Marine à cette époque charnière.

### OBJECTIFS PÉDAGOGIQUES

- ▶ Faire découvrir l'Arsenal Maritime de Rochefort aux 19<sup>ème</sup> et 20<sup>ème</sup> siècles
- ▶ Comprendre les transformations de la Marine à l'époque industrielle

*Plus d'informations auprès du Musée national de la Marine (05 46 99 86 57)*



© Romain Osi

# MUSÉE NATIONAL DE LA MARINE, ANCIENNE ÉCOLE DE MÉDECINE NAVALE

## EXPOSITION TEMPORAIRE À PARTIR DU PRINTEMPS 2023

### Dans les pas de Gustave Viaud

29 décembre 1854, Gustave Viaud est admis à l'École de médecine navale de Rochefort. Pendant 4 ans, il suit les enseignements de cette institution jusqu'à sa nomination en tant que chirurgien de 3<sup>ème</sup> classe. Fraîchement gradé, il prend la mer pour Tahiti. Le récit qu'il fait de cette première campagne marque profondément le jeune Julien Viaud, alias Pierre Loti, qui, marchant dans les pas de son frère aîné, s'engage bientôt dans la Marine. En 2023, l'Ancienne École de Médecine Navale rend hommage à cette relation fraternelle en proposant une exposition sur le marin et médecin Gustave Viaud et son parcours à l'École de Médecine Navale de Rochefort. Objets personnels, cahiers, cours manuscrits plongeront notamment les visiteurs dans l'intimité de ce jeune officier de santé en devenir.

## GUSTAVE VIAUD, MÉDECIN ET SCIENTIFIQUE AUTOUR DU MONDE

*Niveau scolaire :* Cycle 3

*Durée :* 1h30

*Tarifs sur :* <https://www.musee-marine.fr/rochefort>

Frère aîné de Julien Viaud, alias Pierre Loti, Gustave Viaud mène ses études à l'École de Médecine Navale de Rochefort à partir de 1854. À travers son parcours de médecin de Marine, mais aussi de photographe, Gustave Viaud porte un regard sur les territoires parcourus et les populations rencontrées au fil de ses missions. Il collecte durant ses voyages des témoignages de ses rencontres et découvertes. Pierre Loti, imprégné des récits de son frère aîné, s'inspire de cet esprit de collecte et d'observation dans son « petit musée » dès son plus jeune âge.

L'École de Médecine Navale propose aux élèves du cycle 3 de plonger dans l'univers des scientifiques du 19<sup>ème</sup> siècle.

Après une présentation du lieu, les élèves sont sensibilisés au rôle scientifique endossé par les médecins de Marine. Grâce à une sélection d'ouvrages présentés en bibliothèque, ils appréhendent les différents outils employés pour témoigner des découvertes : dessins, descriptions, photographies. La mise en scène et la présentation des collections sont ensuite abordées avec les collections du musée.

Les élèves sont enfin invités à explorer le monde qui les entoure et à rassembler et constituer leur propre « petit musée » lors d'un atelier.

MUSÉE  
NATIONAL  
DE LA MARINE

### OBJECTIFS PÉDAGOGIQUES

- ▶ Appréhender le rôle de scientifique endossé par les médecins de Marine tels que Gustave Viaud
- ▶ Créer un lien entre la logique de collecte de ce dernier et le petit musée de Pierre Loti

*Plus d'informations auprès du Musée national de la Marine (05 46 99 59 57)*



## L'ÉCOLE DE MÉDECINE NAVALE AU 19<sup>ÈME</sup> SIÈCLE

*Niveau scolaire :* Collège et Lycée

*Durée :* 1h ou 1h30

*Tarifs sur :* <https://www.musee-marine.fr/rochefort>

Accompagnés d'un guide, les élèves découvrent l'École de Médecine Navale telle qu'elle était au 19<sup>ème</sup> siècle, alors que Gustave Viaud, frère aîné de Julien Viaud, alias Pierre Loti, y menait ses études.

Créée en 1722, l'école forme pendant plus de 240 ans les chirurgiens, médecins et pharmaciens de la Marine, qui participent activement aux voyages d'exploration scientifique. La visite, qui plonge dans l'univers des scientifiques au 19<sup>ème</sup> siècle, parcourt la bibliothèque, de même que les collections anatomiques, botaniques et ethnographiques.

### OBJECTIFS PÉDAGOGIQUES

- ▶ Faire découvrir la médecine navale et l'enseignement des sciences au 19<sup>ème</sup> siècle
- ▶ Appréhender le rôle de scientifique endossé par les médecins de Marine tels que Gustave Viaud

*Plus d'informations auprès du Musée national de la Marine (05 46 99 59 57)*



© Romain Osi

# MÉDIATHÈQUE DE ROCHEFORT

## EXPOSITION « PLANÈTE LOTI »

*Niveau scolaire* : tout public

*Durée* : du 15 septembre au 30 décembre 2023

*Tarifs* : gratuit

Sous le commissariat de l'historien et écrivain Alain Quella-Villéger, spécialiste de Pierre Loti, l'exposition présente la dimension internationale de Pierre Loti, à travers ses correspondances, ses voyages, ses idées et son rayonnement dans le monde d'aujourd'hui. L'exposition est composée de collections patrimoniales mais aussi de décors, de tirages photos et d'éléments audiovisuels.

L'exposition se décompose en 5 grands axes :

- Loti avant Loti (sa naissance et son enfance)
- Être un autre, être l'autre (de l'exotisme à l'identité)
- La Lotimania (le phénomène Loti, du pseudonyme à la gestion de son image)
- Contre les blessures du monde (du reportage à l'engagement)
- Loti depuis Loti (postérité littéraire, le nom Loti à travers le monde aujourd'hui).

Plus d'informations auprès de la  
Médiathèque de Rochefort  
(05 46 82 66 00)

NB : Le Musée Hèbre propose également une exposition participative en lien avec les voyages de Pierre Loti (plus d'information dans la section « Univers Loti »).



# SERVICE HISTORIQUE DE LA DÉFENSE EN PARTENARIAT AVEC LA SOCIÉTÉ DE GÉOGRAPHIE DE ROCHEFORT

## EXPOSITION « LE PORT DE ROCHEFORT ET L'EMPIRE COLONIAL FRANÇAIS AU TEMPS DE LOTI »

### *Niveau scolaire :*

*Histoire : classes de 4<sup>ème</sup>, 1<sup>ère</sup> et Terminale*

*Enseignement moral et civique : cycle 4 et lycée.*

*Français : classes de 5<sup>ème</sup> et de 2<sup>nde</sup> professionnelle.*

*Durée : 45 min à 1h15*

*Tarifs : gratuit*

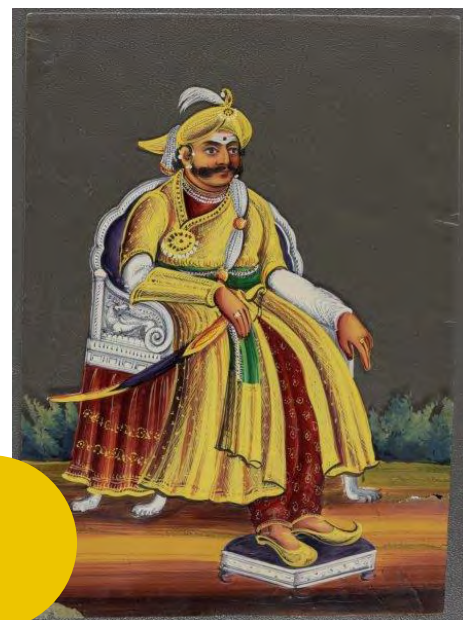
Cette exposition conçue pour les classes permet de replacer la figure de Pierre Loti dans son contexte historique, en préambule ou en complémentarité des propositions culturelles formulées par les autres institutions. À partir du corpus de documents exposés, extraits des archives institutionnelles (journaux de bord, cartes...) ou collectés par les officiers de Marine (photographies, estampes...), elle tente de répondre aux questions des élèves sur les territoires qui composent l'empire colonial français dans la seconde moitié du 19<sup>ème</sup> siècle et au début du 20<sup>ème</sup> siècle, la part prise par le port de Rochefort dans leur conquête et leur exploitation, mais aussi le regard que les officiers qui y sont déployés portent sur les populations et leurs cultures. L'exposition comporte des panneaux explicatifs et des cartels développés visant à donner des repères chronologiques et spatiaux aux élèves, qui peuvent effectuer la visite en autonomie ou dans le cadre d'un atelier pédagogique animé par un enseignant. L'action peut être prolongée par une découverte de la Société de Géographie de Rochefort, au Musée de la Vieille-Paroisse, ou de la Maison de Pierre Loti, distante de 300 mètres (5 minutes de marche).

L'exposition aura lieu du 21 février au 7 juillet 2023, en partenariat avec la Société de Géographie de Rochefort.

## OBJECTIFS PÉDAGOGIQUES

Afin de souligner le rôle essentiel des images dans la diffusion d'un imaginaire colonial, l'exploitation pédagogique de l'exposition privilégie l'analyse de documents iconographiques, qui requiert une méthode particulière. L'activité envisagée vise à faire comprendre la constitution d'une culture coloniale et sa réception au sein de la population. L'œuvre de Pierre Loti apparaît alors à la fois comme un reflet et un vecteur de la propagation du savoir colonial et de la représentation de l'Autre.

*Plus d'informations auprès du service Historique de la Défense (05 46 87 74 90) et de la Société de Géographie (05 46 87 59 91)*



# MUSÉE HÈBRE

## EXPOSITION PARTICIPATIVE PIERRE LOTI

*Niveau scolaire* : du cycle 3 au lycée

*Durée* : de février à mi-avril 2023

*Tarifs* : visite libre avec document pédagogique – gratuit

Entre septembre 2022 et janvier 2023, cinq classes de collège et lycée de l'agglomération Rochefort Océan élaborent une exposition à partir de fonds iconographiques et de textes de Pierre Loti, et la mettent en scène avec l'aide du scénographe Cédric Rouxel.

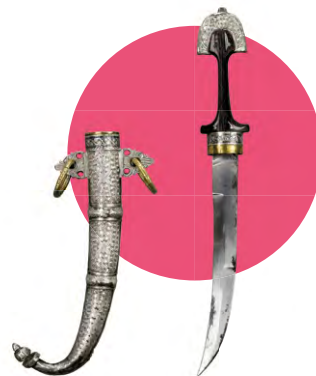
Venez découvrir Pierre Loti à travers 5 thématiques : enfant, marin, écrivain et académicien, voyageur ou encore décorateur.



### OBJECTIFS PÉDAGOGIQUES

- ▶ Développer une conscience historique et culturelle
- ▶ Se familiariser avec un lieu artistique et patrimonial
- ▶ Mettre en relation des faits d'une époque ou d'une période donnée
- ▶ Nommer, localiser et caractériser des espaces
- ▶ Être capable d'identifier 5 thématiques évoquant Pierre Loti
- ▶ Distinguer des types d'expression artistique (photographies, peintures, romans...)

*Réservation auprès du service éducatif du musée Hèbre (Élodie Frison 05 46 82 91 68, Gaëlle Gris (05 46 82 91 69)*



## VISITE VIRTUELLE DE LA MAISON DE PIERRE LOTI

*Niveau scolaire : du cycle 3 au lycée*

*Format de la visite au choix :*

1. visite virtuelle au musée Hèbre de 45 minutes par groupe de 17 élèves - gratuit
2. projection (sans la 3D) possible d'1h dans la classe – établissements de la CARO uniquement – payant

La maison de Pierre Loti témoigne de sa vie : chaque pièce évoque un moment, entre enfance et voyages. Les élèves parcourent virtuellement, assis et munis de lunettes 3D, les pièces les plus remarquables, avant restauration de la maison : les salons rouge, bleu, les salles Renaissance, gothique, l'austère et émouvante chambre... et puis la fameuse mosquée, pièce maîtresse de la Maison.

### OBJECTIFS PÉDAGOGIQUES

- ▶ Se repérer dans un musée
- ▶ Savoir décrire un objet, une salle
- ▶ Analyser une œuvre
- ▶ Se repérer dans l'espace et dans le temps
- ▶ Découvrir la vie extraordinaire d'un personnage important

*Réservation auprès du service éducatif du musée Hèbre (Élodie Frison 05 46 82 91 68, Gaëlle Gris (05 46 82 91 69)*



## LA MAISON DE PIERRE LOTI

### Dès l'ouverture en 2023

*Niveau scolaire* : du cycle 3 au lycée

*Durée* : environ 1h15

visite guidée uniquement par petits groupes

*Tarifs* : payant

Au fil des pièces de la maison de l'écrivain, aménagées au fil de sa vie, les élèves découvriront plusieurs univers, du salon classique du 19<sup>ème</sup> siècle à la salle à manger digne d'un château Renaissance en passant par l'ambiance exotique des salles orientales. La visite permettra de découvrir de nouvelles salles (pagode japonaise, salle chinoise, espaces scénographiques...).



©musées-municipaux Rochefort 17

### OBJECTIFS PÉDAGOGIQUES

- ▶ Fréquenter un lieu patrimonial
- ▶ Savoir décrire un objet, une salle
- ▶ Analyser une œuvre
- ▶ Se repérer dans l'espace et dans le temps
- ▶ Découvrir la vie extraordinaire d'un personnage local important

*Réservation auprès du service éducatif du musée Hèbre (Élodie Frison 05 46 82 91 68, Gaëlle Gris 05 46 82 91 69)*



## MUSEE DE L'ILE D'OLÉRON

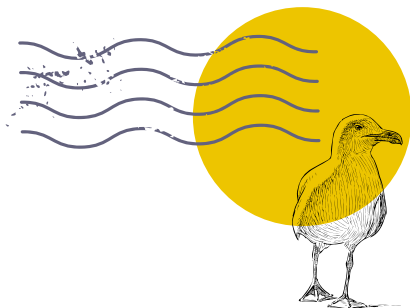
### VISITE EN AUTONOMIE AVEC CONTENU PÉDAGOGIQUE

*Niveau scolaire :* de la maternelle au lycée avec adaptation à chaque niveau

*Durée :* 45min à 1h15

*Tarifs :* 1 € par enfant / gratuit accompagnateur

Visite en autonomie avec livret jeux et/ou fiches pédagogiques de l'exposition temporaire sur Pierre Loti en Oléron.



### VISITE COMMENTEE DE L'EXPOSITION TEMPORAIRE SUR PIERRE LOTI EN OLÉRON

*Niveau scolaire :* de la maternelle au lycée avec adaptation à chaque niveau

*Durée :* 45min à 1h00

*Tarifs :* 3,50€ par enfant / gratuit accompagnateur

Visite commentée de l'exposition temporaire sur Pierre Loti en Oléron.

#### OBJECTIFS PÉDAGOGIQUES

- ▶ Découvrir un lieu culturel
- ▶ Découvrir un personnage historique
- ▶ Se situer dans le temps
- ▶ Apprendre à travers la narration et le témoignage des images
- ▶ Appréhender une œuvre picturale

*Plus d'informations auprès du Musée de l'Île d'Oléron (05 46 75 05 16)*



#### OBJECTIFS PÉDAGOGIQUES

- ▶ Découvrir un lieu culturel
- ▶ Découvrir un personnage historique
- ▶ Se situer dans le temps
- ▶ Apprendre à travers la narration et le témoignage des images
- ▶ Appréhender une œuvre picturale

*Plus d'informations auprès du Musée de l'Île d'Oléron (05 46 75 05 16)*

## VISITE COMMENTÉE ET ATELIER AUTOUR DU THÈME « OLERON, LIEU D'INSPIRATION POUR LOTI »

*Niveau scolaire* : du primaire au lycée avec adaptation à chaque niveau

*Durée* : 1h à 2h

*Tarifs* : 4,50€ par enfant / gratuit accompagnateur

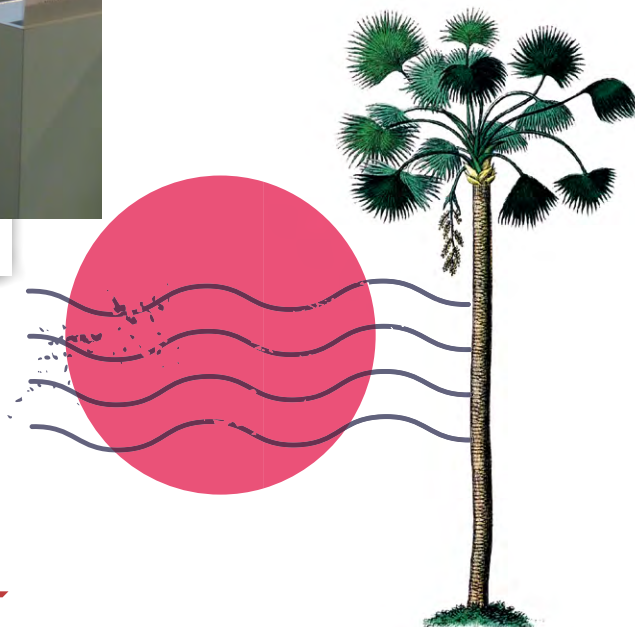
Visite commentée et atelier autour du thème « Oléron, lieu d'inspiration pour Loti ».



### OBJECTIFS PÉDAGOGIQUES

- ▶ Découvrir un personnage littéraire
- ▶ Apprendre à travers la narration et le témoignage des images à partir du *Roman d'un enfant* et *La maison des Aïeules*
- ▶ Exprimer et écrire ses émotions
- ▶ Aborder un récit autobiographique
- ▶ Comprendre le fonctionnement de la langue
- ▶ Élaborer une interprétation de texte littéraire

*Plus d'informations auprès du Musée de l'île d'Oléron (05 46 75 05 16)*





## d - Formations auprès des enseignants, activités périscolaires et extrascolaires

### COMMUNAUTÉ DE COMMUNES CŒUR DE SAINTONGE

#### RENCONTRE AVEC LA COMPAGNIE DE THÉÂTRE BOUCHE D'OR

*Public* : Formation pour les enseignants des écoles de la  
Communauté des communes Cœur de Saintonge

*Durée* : 3h

*Tarifs* : Gratuit- formation prise en charge dans le cadre des  
Parcours Éducatifs Artistiques et Culturels soutenus par la  
DRAC et la CdC Cœur de Saintonge

Rencontre avec la Compagnie de Théâtre *Bouche d'Or* :  
présentation du travail de la Compagnie sur Pierre Loti et pratique  
de la lecture à voix haute.

#### RENCONTRE AVEC LA PLASTICIENNE ANNE SARRAZIN

*Public* : Formation pour les enseignants des écoles de la  
Communauté des Communes Cœur de Saintonge

*Durée* : 3h

*Tarifs* : Gratuit- formation prise en charge dans le cadre des  
Parcours Éducatifs Artistiques et Culturels soutenus par la  
DRAC et la CdC Cœur de Saintonge

Rencontre avec la plasticienne Anne Sarrazin : présentation  
de différentes techniques -dessin, gravure, collage- pour  
l'élaboration d'un carnet de voyage.

*Date non définie à ce jour.*  
Réservations auprès du Service  
éducation / jeunesse de la CdC  
Cœur de Saintonge (Élodie  
Robineau 05 46 95 35 83)



*Date non définie à ce jour.*  
Réservations auprès du Service  
éducation / jeunesse de la CdC  
Cœur de Saintonge (Élodie  
Robineau 05 46 95 35 83)



Paroisse

sur l'aire et pointa s'élève (15/11/2016)

# SERVICE JEUNESSE DE LA VILLE DE ROCHEFORT

## CO-CRÉATION D'UN PARCOURS SUR LA THÉMATIQUE DE PIERRE LOTI

*Niveau scolaire : Enfants et jeunes fréquentant les structures d'accueil municipales (Espace Jeunes, Ti'Vac...)*

*Durée : Phase de réflexion les mercredis de janvier à février 2023, phase de réalisation technique du parcours (vacances scolaires de février 2023), phase de conception et mise en œuvre (les Vacances scolaires d'avril 2023). Utilisation pour l'été 2023*

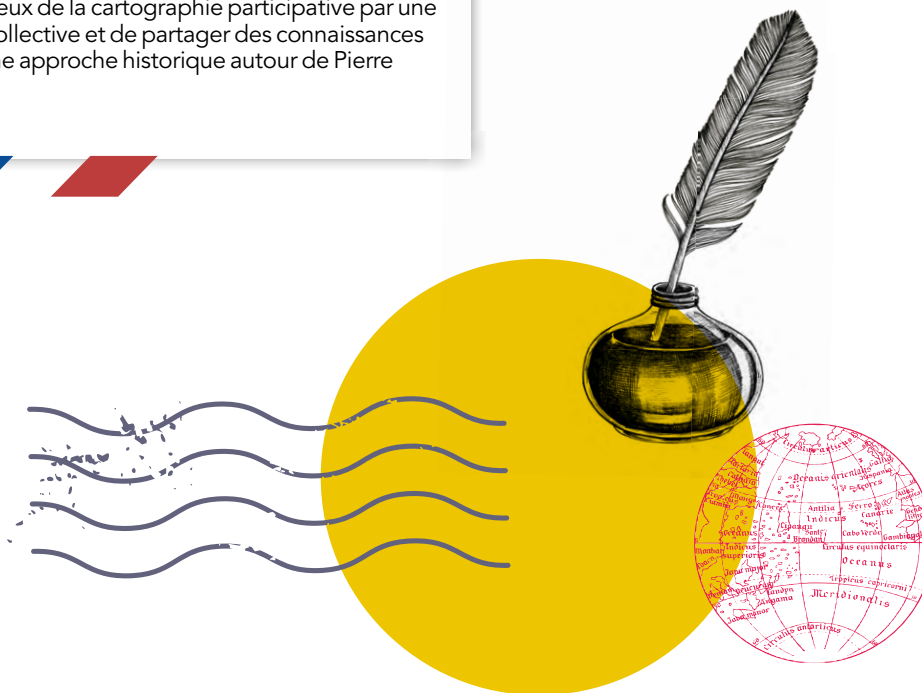
*Tarifs : gratuit*

Le service Jeunesse de la ville de Rochefort souhaite mener un projet de co-création avec les jeunes d'un parcours en Ville sur la thématique de Pierre Loti. Ce projet permettra aux participants d'appréhender les enjeux de la cartographie participative par une approche ludique et collective et de partager des connaissances sur le territoire dans une approche historique autour de Pierre Loti.

### OBJECTIFS PÉDAGOGIQUES

- ▶ Fréquenter des lieux patrimoniaux
- ▶ Faire découvrir le patrimoine local autour de la thématique de Pierre Loti
- ▶ Proposer une découverte ludique du territoire autour de Pierre Loti
- ▶ Exploiter et créer de nouveaux outils réutilisables par tous,
- ▶ Faire du lien entre les différents usagers et acteurs du territoire

*Plus d'informations auprès de Karim Boulanouard (05 46 82 91)*



## CRÉATION DE DEUX FRESQUES EN LIEN AVEC PIERRE LOTI

*Niveau scolaire : Enfants et jeunes fréquentant les structures de l'espace jeunes et de l'animation de proximité (quartier Gélinerie).*

*Durée : Phase de réflexion les mercredis de janvier à février 2023, phase de réalisation technique de l'œuvre (vacances d'hiver et de printemps), phase de conception et mise en œuvre (vacances scolaires d'avril 2023)*

*Tarifs : gratuit*

Le service Jeunesse de la ville de Rochefort souhaite mener un projet de co-création de deux fresques en lien avec Pierre Loti lors de stages « Graff » sur les sites de l'espace jeunes et au sein même du quartier de la Gélinerie. Ce projet permettra aux participants d'apprendre à utiliser le matériel lié au graffiti, de découvrir le graff, de partager des connaissances sur le territoire dans une approche historique autour de Pierre Loti et de participer à un projet commun.



### OBJECTIFS PÉDAGOGIQUES

- ▶ Faire découvrir le patrimoine local autour de la thématique de Pierre Loti
- ▶ Réaliser une production collective à partir d'un projet commun
- ▶ Faire découvrir une pratique
- ▶ Créer du lien entre les différents publics

*Plus d'informations auprès de Karim Boulanouard (05 46 82 91 85)*



## MUSÉE HÈBRE LES PETITS Z'HÈBRE

*Niveau* : de 4 à 12 ans + famille

*Durée* : de 1h30 à 3 demi-journées selon l'activité

*Tarifs* : payant

Activités thématiques proposées à chaque période de vacances scolaires pour une découverte ludique du patrimoine de la ville et de ses musées. Les enfants, par des ateliers ou des visites, sont amenés à une pratique artistique, à une rencontre avec un artiste, à une découverte de la ville ou encore à l'exploration d'une exposition.



### OBJECTIFS PÉDAGOGIQUES

- ▶ Découverte ludique du patrimoine (œuvres, monuments, Rochefortais célèbres...)
- ▶ Sensibilisation à l'art, aux collections, aux cultures extra-européennes, à l'histoire et à l'architecture
- ▶ Éveil de la curiosité
- ▶ Transmission des clés de lecture d'un tableau, d'une façade...
- ▶ Initiation à une technique (aquarelle, mosaïque...)

*Réservation auprès du Musée Hèbre  
au 05 46 82 91 60*






## VILLE DE ROCHEFORT

### CO-ANIMATIONS AVEC LA DIRECTION ENFANCE

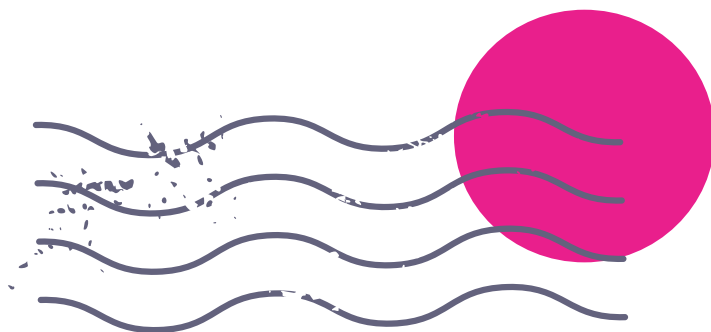
L'Inspection Académique et la direction Enfance de la Ville de Rochefort vous proposent la possibilité de monter dans vos écoles respectives des projets de co-animations autour du thème de Pierre Loti.

Ces co-animations sont réservées aux classes de cycle III, à raison d'un projet par an, sur la base du volontariat et en fonction des projets d'école.

Elles se déroulent principalement durant le temps scolaire sur des périodes de 9 à 10 séances d'une heure et demie à deux heures. L'Inspection Académique et la direction Enfance valident conjointement et pédagogiquement le contenu de la co-animation. Le service Enfance se charge de la mise en place logistique (transports et intervenants) afférente au projet.



*Plus d'informations auprès de la direction Enfance de la Ville de Rochefort (Maryline Michaud 05.46.82.91.87).*



## 3 - PRÉSENTATION DES STRUCTURES

### LE MUSÉE HÈBRE ET LE SERVICE DU PATRIMOINE

Le musée Hèbre regroupe le musée d'Art et d'Histoire et le service du Patrimoine, chargé de mettre en œuvre le label *Ville d'Art et d'Histoire*.

Dans ce lieu au cœur de la ville, le musée Hèbre présente une série d'espaces destinés à mettre en valeur le passé de cette singulière ville nouvelle du 17<sup>ème</sup> siècle qu'est Rochefort. Les collections du musée se composent d'une galerie de peintures d'une grande diversité, qui permet d'aborder un large panorama d'époques et de mouvements artistiques, et de collections d'objets des continents océanien, africain ou asiatique, témoignages des nombreux échanges entre cette ville maritime et le monde.



#### LES ACTIONS ÉDUCATIVES À L'ANNÉE

Des visites et ateliers autour des arts et du patrimoine sont proposés toute l'année, de la maternelle à l'université :

<https://www.ville-rochefort.fr/service-educatif-dhebre>



#### Accès :

63, Av. Charles de Gaulle, 17300 Rochefort

#### Horaires :

Ouvert du mardi au samedi 10h30-12h30 / 14h-18h.  
Fermé en janvier.

#### Tarifs : visites libres ou guidées

(1h30) gratuites, atelier (1h30) 1€/1€20, deux activités 1.80€/2€

#### Contact :

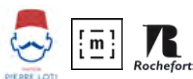
Élodie FRISON 05 46 82 91 68 /  
[elodie.frison@ville-rochefort.fr](mailto:elodie.frison@ville-rochefort.fr)  
Gaëlle GRIS 05 46 82 91 69 /  
[gaelle.gris@ville-rochefort.fr](mailto:gaelle.gris@ville-rochefort.fr)



©Ph. Autret

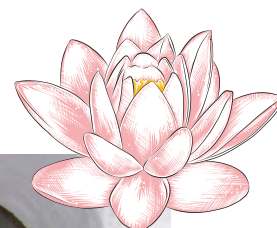
# LA MAISON DE PIERRE LOTI

La Maison de Pierre Loti, classée Monument Historique, labellisée Musée de France et Maison des Illustres, est l'un des fleurons du patrimoine rochefortais. Écrin fragile des souvenirs d'enfance et de voyages de l'écrivain, cette demeure offre aux visiteurs une immersion totale dans une atmosphère bien particulière. La maison de Pierre Loti fait aujourd'hui l'objet d'une ambitieuse et complète restauration. Ce projet s'accompagnera d'une nouvelle conception du parcours de visite, proposera de nouvelles thématiques et de nouveaux espaces (salle chinoise, musée de l'enfance, espace sur Gustave Viaud, chambre de Loti enfant). Dès la réouverture de la Maison de Pierre Loti, les scolaires pourront entrer dans l'univers intime de l'écrivain à l'occasion d'une visite guidée (date d'ouverture et conditions d'accueil à venir).



## LES ACTIONS ÉDUCATIVES À L'ANNÉE

Pour tout savoir sur Pierre Loti et sa maison :  
<https://www.maisondepierreloti.fr/pierre-loti/>  
<https://www.ville-rochefort.fr/espace-pierre-loti>



### Accès :

141, rue Pierre Loti, 17300 Rochefort

Horaires : À venir

Tarifs : À venir

### Contact :

Élodie Frison: 05 46 82 91 68 /  
[elodie.frison@ville-rochefort.fr](mailto:elodie.frison@ville-rochefort.fr)  
Gaëlle Gris : 05 46 82 91 69 /  
[gaelle.gris@ville-rochefort.fr](mailto:gaelle.gris@ville-rochefort.fr)

## MÉDIATHÈQUES DE L'AGGLOMÉRATION ROCHEFORT OCÉAN

Le réseau 'M a été créé en 2018 à la suite du transfert des médiathèques municipales de Rochefort, Tonnay-Charente, Échillais et Saint-Agnant à la CARO. À ce titre, il a pour mission d'assurer un service de proximité à la population en matière de lecture publique. Les médiathèques de la CARO ont ainsi un catalogue en ligne et un site internet communs, ainsi qu'une carte d'abonnement unique.

Depuis le 19<sup>ème</sup> siècle, la médiathèque de Rochefort s'est développée en affirmant son identité autour des voyages et de la mer. Elle conserve aujourd'hui un fonds d'environ 120 000 volumes, en incluant les fonds patrimoniaux et ceux de lecture publique.



### LES ACTIONS ÉDUCATIVES À L'ANNÉE

Plusieurs actions sont proposées, tout au long de l'année, à destination des enfants. Notamment une exposition et des rencontres au printemps

- ▶ Marmite à histoires (de 6 mois à 5 ans) proposée une fois par mois
- ▶ Méli Mélo d'histoires (à partir de 5 ans) proposé une fois par mois

#### Médiathèque Érik Orsenna - Rochefort

##### Accès :

Passage des Amériques Royale,  
17312 Rochefort

##### Horaires :

Ouvert le mardi, jeudi, vendredi de  
13h30 à 18h00 et le mercredi, samedi  
de 10h00 à 18h00

##### Contact :

mediatheques@agglo-rochefortocean.fr  
05 46 82 66 00

##### Sit internet :

<http://mediatheques.agglorochefortocean.fr>





## SERVICE HISTORIQUE DE LA DEFENSE

Le Service Historique de la Défense conserve à Rochefort les archives et la bibliothèque de la Marine pour la portion de littoral qui s'étend de la Vendée à la frontière espagnole, depuis la création de l' Arsenal au 17<sup>ème</sup> siècle jusqu'à nos jours. Des salles de lecture, de conférences et d'exposition permettent au public d'accéder à ce patrimoine exceptionnel, dans toute sa diversité : journaux de bord, matricules des « gens de mer », ou encore plans des fortifications littorales, dont le célèbre fort Boyard !



### LES ACTIONS ÉDUCATIVES À L'ANNÉE

Thèmes proposés en autonomie : accès à la salle de lecture, visite libre de l'exposition, dossiers pédagogiques en ligne (l'inscription maritime, la construction navale, le naufrage de *La Méduse*, l'affaire des Brûlots), ressources numérisées.

Thèmes proposés en visite-guidée : présentation de documents, visite commentée de l'exposition, ateliers pédagogiques (le fort Boyard, René Caillié), jeux de société (la bataille navale de Vélez-Málaga, les 7 familles de la construction).

#### Accès :

4, rue du port, 17300 Rochefort

#### Horaires :

Le lundi de 13h30 à 17h, du mardi au vendredi de 9h à 12h30 et de 13h30 à 17h (16h30 le vendredi), hors jours fériés. Ouverture exceptionnelle pour les Journées européennes du Patrimoine le dimanche, de 14h à 18h

#### Tarifs :

Visites et animations (gratuites) sur réservation, pour les groupes et les scolaires

#### Contact :

shd-rochefort.contact.fct@intradef.gouv.fr  
05 46 87 74 90 (touche 6 au lancement du message vocal)

#### Site internet :

www.servicehistorique.sga.defense.gouv.fr



# SOCIÉTÉ DE GÉOGRAPHIE DE ROCHEFORT

Plus ancienne société savante du département, dont les origines remontent à 1806, elle conserve un fonds documentaire important (livres, revues, cartes...) sur l'histoire maritime et coloniale des 19<sup>ème</sup> et 20<sup>ème</sup> siècles, ouvert aux chercheurs. Elle publie une revue bi-annuelle *Roccafertis*, organise des expositions chaque année, et gère un Musée archéologique.



## LES ACTIONS ÉDUCATIVES À L'ANNÉE

Site internet comportant une visite virtuelle du musée, des inventaires, des archives et des publications. Les adhérents peuvent télécharger les articles de *Roccafertis* depuis 1988 et emprunter des livres.

Offre pédagogique destinée aux enseignants pour des visites et travaux pratiques (voir page d'accueil du site) [http://socgeo-rochefort.fr/documents/fichiers/628\\_attach.pdf](http://socgeo-rochefort.fr/documents/fichiers/628_attach.pdf)

### Accès :

Musée archéologique de la Vieille Paroisse, avenue Rochambeau, 17300 Rochefort  
Installé dans l'ancienne église Notre Dame (XII<sup>e</sup> siècle)

### Horaires :

Entrée libre tous les mercredis après-midi 14h30-18h.

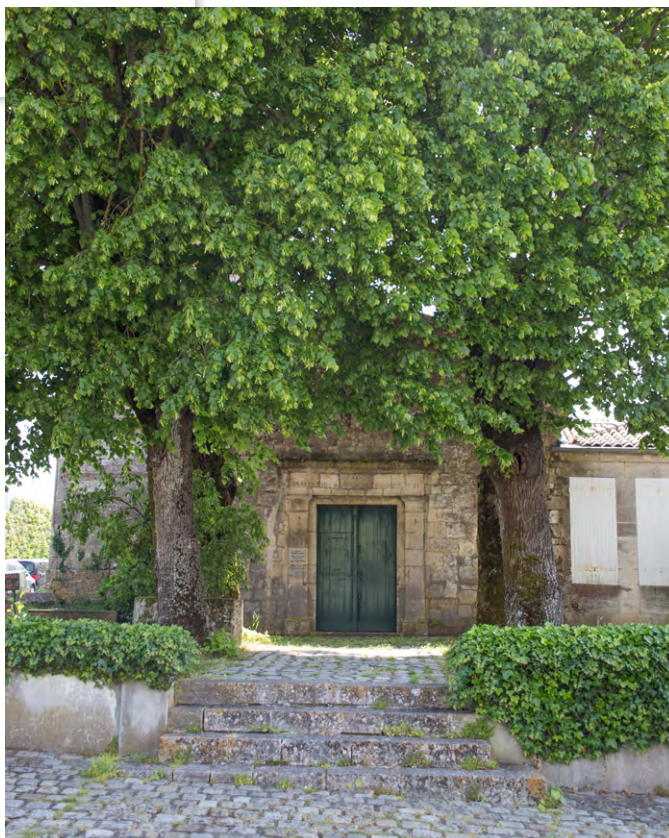
**Tarifs :** Adhésions à la Société de géographie sans conditions. Visites guidées de groupes sur rendez-vous (25€)

### Contact :

[soc-geo.rochefort@orange.fr](mailto:soc-geo.rochefort@orange.fr)  
ou 05 46 87 59 91

### Site internet :

<http://socgeo-rochefort.fr>



© Simon David

# COMMUNAUTÉ DE COMMUNES COEUR DE SAINTONGE

## MAISON DE MARIE BON, SOEUR DE PIERRE LOTI, À SAINT-PORCHAIRE

Marie Bon, sœur aînée de Pierre Loti, et son époux, habitèrent à Saint-Porchaire pendant une douzaine d'années. Loti s'attacha passionnément à ce village, qu'il nommait « Fontbruant » dans ses romans. Il y connut sa première idylle amoureuse dans les grottes du Bouil Bleu sur le domaine du château de la Roche-Courbon. Bien des années plus tard, son appel en 1908 dans le Figaro sauva d'ailleurs ce château de la ruine.

La maison de Marie Bon permettra de retrouver l'atmosphère intime dans laquelle elle vivait avec sa famille et l'évocation des souvenirs de la jeunesse de Pierre Loti et de la vie de Marie Bon, peintre.

La Communauté de Commune Cœur de Saintonge porte un projet de réhabilitation de la maison de Marie Bon permettant d'évoquer les souvenirs de jeunesse de Julien Viaud et de sa sœur peintre tant chérie.



© V. Bergonzoni - maison P Loti Saint Porchaire

## LES ACTIONS ÉDUCATIVES À L'ANNÉE

Thèmes proposés en autonomie : visite libre de l'exposition permanente (3 salles) et sentier découverte jusqu'au château de la Roche-Courbon

Thèmes proposés en visite-guidée : sur rendez-vous et thème à la demande avec le conférencier.  
Tarif sur demande

### Accès :

Rue Nationale à Saint-Porchaire 17250 (face à la mairie)

### Horaires :

Ouverture à partir de juin 2023. Horaires non connus à ce jour

### Contact :

Service tourisme ou patrimoine au  
05 46 95 35 83

### Site internet :

[www.coeurdesaintonge.fr](http://www.coeurdesaintonge.fr)

# CHÂTEAU DE LA ROCHE-COURBON

L'un des plus beaux châteaux de Saintonge, édifié et fortifié au 15<sup>ème</sup> siècle. Modifié par ses propriétaires successifs, il a gagné en charme et élégance ce qu'il a perdu en défenses. À l'intérieur : salon de peintures sur bois, salle Louis XIII et cuisine saintongaise. Depuis les terrasses à balustres, vue sur les remarquables jardins à la française. Dans le parc, belle perspective depuis l'escalier qui le clôture vers la pièce d'eau et le château. Dans le donjon, musée de préhistoire.



## LES ACTIONS ÉDUCATIVES À L'ANNÉE

Visite découverte sur Pierre Loti et le château de la Roche-Courbon

Chasse aux trésors sur le thème de Pierre Loti

### Accès :

Rue de la Belle au Bois-Dormant,  
17250 Saint-Porchaire

### Horaires :

Ouvert toute l'année de 10h à 12 h et de 14 h à 18 h. Fermé les 25 décembre et 1er janvier. En janvier ouvert uniquement les samedis et dimanches.

### Tarifs :

6 € pour une visite découverte sur Pierre Loti et le château de la Roche Courbon et 9 € pour une chasse aux trésors sur le thème de Pierre Loti

### Contact :

Tel. : 05 46 95 60 10

### Site internet :

[www.larochecourbon.fr](http://www.larochecourbon.fr)



©Groumfy69

# MUSÉE NATIONAL DE LA MARINE

## HÔTEL DE CHEUSSES

Installé dans l'ancienne résidence des Commandants, nommée l'Hôtel de Cheusses, le Musée national de la Marine évoque l'incroyable aventure du grand arsenal voulu par Louis XIV.

Toutes les facettes de la construction navale militaire y sont explorées : histoire et évolution des techniques, inventions et expérimentations. Modèles et maquettes, outils, tableaux et sculptures racontent cet arsenal expérimental et ouvrent sur l'imaginaire des voyages au long cours.



### Accès :

1, place de la Gallissonnière,  
17300 Rochefort

### Horaires :

Février à mars : 13h30-18h, tous les jours sauf le mardi, hors vacances scolaires  
Avril : 10h-12h30 / 13h30 -18h, tous les jours  
Juillet et août : 10h-19h, tous les jours  
Sept à oct : 10h-12h30 / 13h30-18h, tous les jours, sauf le mardi, hors vacances scolaires  
Nov à Déc. : 13h30-18h, tous les jours sauf le mardi, hors vacances scolaires

### Tarifs visites groupes scolaires :

Visite 1h : 4€/élève, Visite 1h30 : 6 €/élève

### Contact :

rochefort@musee-marine.fr ou 05 46 99 86 57

### Site internet :

www.musee-marine.fr/rochefort

## LES ACTIONS ÉDUCATIVES À L'ANNÉE

- ▶ Thèmes proposés en visite-guidée et/ou visite-atelier :
  - L'arsenal maritime de Rochefort
  - La construction navale
  - Les évolutions de la Marine, notamment au 19<sup>ème</sup> siècle
- ▶ L'offre pédagogique est élaborée avec le professeur relais. Elle veille à mettre le musée au service du secteur éducatif et aborde les principaux thèmes historiques, techniques et artistiques du parcours permanent. Tous les niveaux de classes sont accueillis, du cycle 1 jusqu'au lycée.



## ANCIENNE ÉCOLE DE MÉDECINE NAVALE

L'Ancienne école de médecine navale est un lieu unique au monde composé de salles d'enseignement, d'une bibliothèque scientifique de 25 000 volumes et d'un musée dédié aux collections anatomiques, zoologiques, botaniques et ethnographiques.

Rassemblées dès le 18<sup>ème</sup> siècle pour contribuer à la formation des chirurgiens embarqués, ces collections s'enrichissent grâce aux voyages d'exploration. Ces objets et ouvrages, tout comme leur mode de présentation et de classement, sont ceux des savants et médecins d'il y a 150 ans.

MUSÉE  
NATIONAL  
DE LA MARINE



### Accès :

25, rue amiral Meyer, 17300 Rochefort

### Horaires :

#### Visite guidée L'essentielle (45 minutes) :

Du 1er septembre 2022 à mars 2023 : à 14h et 15h tous les jours sauf le mardi hors vacances scolaires

D'avril à juillet 2023 : à 14h et 15h tous les jours

#### Visite guidée Officier de santé (1h30) :

Du 1er septembre au 6 novembre 2022 : à 10h30 et 16h tous les jours sauf le mardi, hors vacances scolaires

Du 7 novembre au 31 décembre 2022 : à 16h tous les jours sauf le mardi

Février à mars 2023 : à 16h tous les jours sauf le mardi, hors vacances scolaires

D'avril à juillet 2023 : à 10h30 et 16h tous les jours

### Tarifs visites groupes scolaires :

Visite 1h : 4€/élève

Visite 1h30 : 6 €/élève

### Contact :

rochefort@musee-marine.fr ou 05 46 99 59 57

### Site internet :

www.musee-marine.fr/rochefort

## LES ACTIONS ÉDUCATIVES À L'ANNÉE

La découverte du site n'est possible qu'accompagné d'un guide.

Thèmes proposés en visite guidée :

- Voyages d'exploration scientifique
- Santé et médecine
- Sciences naturelles

L'offre pédagogique du musée est élaborée avec le professeur relais. Tous les niveaux de classe sont accueillis, du cycle 3 jusqu'au lycée.



© Romain Osi

# MUSÉE DE L'ÎLE D'OLÉRON

Après une introduction sur l'évolution d'Oléron depuis la préhistoire, le musée évoque la vie quotidienne et les activités traditionnelles des insulaires au cours des 19<sup>ème</sup> et 20<sup>ème</sup> siècles. Il témoigne aussi de l'attrait de l'île sur les premiers touristes et les artistes peintres.

Seul, en famille ou en groupe, le musée est accessible à tous. Il dispose d'un parcours pédagogique et de nombreux outils de visite : maquette tactile, témoignages oraux, films, application numérique, livrets-jeux...



## Accès :

9, place Gambetta,  
17310 Saint-Pierre d'Oléron  
Parking place Gambetta

## Horaires :

Février-mars-novembre-décembre : du  
mardi au dimanche, 14h-18h  
Avril-mai-juin-septembre-octobre : tous les  
jours, 10h-12h et 14h-18h  
Juillet-août : tous les jours, 10h-19h  
Fermeture annuelle : du 16/12 au 31/01

## Tarifs :

1€ à 4.50€ par élève

## Contact :

05 46 75 05 16  
museeoleron@cdc-oleron.fr

## Site internet :

[www.musee-ile-oleron.fr](http://www.musee-ile-oleron.fr)

## LES ACTIONS ÉDUCATIVES À L'ANNÉE

Thèmes proposés en autonomie

Visite en autonomie avec livret jeux et/ou fiches pédagogiques dans la collection permanente sur l'histoire de l'île d'Oléron et dans l'exposition temporaire en cours

Tarif : 1€ (6-18 ans), gratuit moins de 6 ans

Thèmes proposés en visite guidée

Visite guidée : durée de 30 min à 1h30 autour d'une ou plusieurs thématiques du musée (8 thèmes)

Tarif : 3,50 € par enfant

Visite et atelier : durée de 45 min à 2 h, visite associée à une mise en pratique technique et/ou artistique

Tarif : 4,50 € par enfant

Thèmes en hors-les-murs :

Conférence sous la forme d'un diaporama avec mallettes pédagogiques (costumes et pêche)

Tarif : 3,50 € par enfant + frais kilométrique hors île d'Oléron

Les projets éducatifs : 3 ou 8 séances pour l'établissement

Tarif : 150 € pour 3 séances, 300 € pour 8 séances



# CENTRE INTERNATIONAL DE LA MER

Installé à la Corderie Royale depuis 1985, le Centre International de la Mer sert la cause du monument en poursuivant deux objectifs : mettre en valeur son Histoire et diffuser l'idée maritime sous tous ses aspects. Le CIM crée de nombreux contenus en lien avec la culture maritime sous la forme d'expositions, colloques, animations...

Depuis 2020, le CIM s'ouvre à l'art contemporain en invitant un artiste, pendant une année. Il s'agit d'investir l'espace d'exposition temporaire (plateau nu de 300 m<sup>2</sup> environ). En proposant le format expérimental de la carte blanche, la liberté de création se veut totale et engagée du côté de l'imaginaire. Une liberté qui souhaite également refléter et rendre hommage à l'immense potentiel poétique de la mer.



## Accès :

Centre International de la Mer/La Corderie Royale, Rue Jean-Baptiste Audebert, 17300 Rochefort

## Horaires :

La Corderie Royale est ouverte tous les jours de février à décembre. En juillet et août : 10h-19h. Le reste de l'année : 10h-13h et 14h-18h. Fermeture annuelle en janvier et le 25 décembre.

## Tarifs :

Visites groupes scolaires  
Visite guidée 1h : 4 €/élève  
Atelier 1h : 4 €/élève  
Parcours/Atelier 1h30 : 6 €/élève

## Contact :

05 46 87 81 40

## Site internet :

[www.corderie-royale.com](http://www.corderie-royale.com)

## LES ACTIONS ÉDUCATIVES À L'ANNÉE

L'équipe de médiation culturelle propose une palette d'activités variées pour explorer le patrimoine maritime de façon vivante, privilégiant les échanges culturels, pour que chacun puisse vivre une visite enrichissante et adaptée.

La visite de la Corderie s'appuie sur un spectacle audiovisuel immersif et une série d'expériences dans l'exposition permanente : manipulations, théâtre optique, démonstration de la fabrication d'un cordage, quizz...

Nous proposons également des visites de nos expositions temporaires.

Isabelle Flamand, professeure en service éducatif, assure le lien entre le CIM et les établissements scolaires afin d'adapter l'offre pédagogique aux programmes scolaires et aux projets des enseignants.

Préparez votre projet avec le service médiation :  
Joëlle Bacot-Richard, 05 46 87 88 84,  
[j.bacot-richard@corderie-royale.com](mailto:j.bacot-richard@corderie-royale.com)  
Isabelle.Flamand@ac-poitiers.fr

Réservez la visite de votre classe avec le service réservation : Maryline Barrère-Bégué,  
05 46 87 81 40, [resa@corderie-royale.com](mailto:resa@corderie-royale.com)



© CIM-La Corderie Royale/Photo : P. Bernard - Gecko Production





### RESSOURCES PÉDAGOGIQUES EN LIEN AVEC PIERRE LOTI

- Le site internet de la Maison de Pierre Loti : <https://www.maisondepierreloti.fr/>
- Le site internet Alienor avec de nombreuses ressources sur Pierre Loti : <https://www.alienor.org/>
- L'ouvrage « Chez Pierre Loti, une maison d'écrivain-voyageur » d'Alain Quella-Villéger publié par le CRDP et accompagné d'un dvd avec de nombreux dossiers pédagogiques
- La plate-forme d'histoire des arts du ministère de la Culture  
[https://histoiredesarts.culture.gouv.fr/Toutes-les-ressources?search\\_text=pierre+loti](https://histoiredesarts.culture.gouv.fr/Toutes-les-ressources?search_text=pierre+loti)
- Les ressources pédagogiques du Service historique de la Défense :  
Offres pédagogiques :  
<https://www.servicehistorique.sga.defense.gouv.fr/activités-pedagogiques>  
  
Dossiers thématiques :  
<https://www.servicehistorique.sga.defense.gouv.fr/dossiers-thematiques>

#### Ressources en ligne

- Portrait : Pierre Loti, l'inclassable : [www.youtube.com/watch?v=wuZp3lJXMso](http://www.youtube.com/watch?v=wuZp3lJXMso)
- Sur les traces de Pierre Loti à Rochefort : [www.youtube.com/watch?v=nWn4VG9AmE8](http://www.youtube.com/watch?v=nWn4VG9AmE8)
- Pierre Loti, l'invitation au voyage : [www.youtube.com/watch?v=SixjXj50zCk](http://www.youtube.com/watch?v=SixjXj50zCk)
- Rochefort, la Maison de Pierre Loti : [www.youtube.com/watch?v=oTCCaHtpojE](http://www.youtube.com/watch?v=oTCCaHtpojE)
- Introduction Pierre Loti : [www.youtube.com/watch?v=s2beUbEwhRg](http://www.youtube.com/watch?v=s2beUbEwhRg)
- Les Rêves de Pierre Loti (quatre épisodes) : [www.franceculture.fr/emissions/series/pierredloti](http://www.franceculture.fr/emissions/series/pierredloti)
- Association internationale des amis de Pierre Loti : [www.pierreloti.eu](http://www.pierreloti.eu)  
Twitter : @Amis\_de\_Loti
- Bibliographie complète sur le site de la Bnf [data.bnf.fr/fr/11913405/pierre\\_loti](http://data.bnf.fr/fr/11913405/pierre_loti)
- Web série documentaire sur le chantier de la Maison de Pierre Loti :
  - **premier épisode** :  
<https://www.maisondepierreloti.fr/2021/07/20/nouveau-web-serie-documentaire-sur-le-chantier-de-la-maison-de-pierre-loti/>
  - **deuxième épisode** :  
<https://www.maisondepierreloti.fr/2021/09/28/deuxieme-episode-de-la-web-serie-sur-le-chantier-de-la-maison-de-pierre-loti/>
  - **troisième épisode** :  
<https://www.maisondepierreloti.fr/2022/01/04/deuxieme-episode-de-la-web-serie-sur-le-chantier-de-la-maison-de-pierre-loti-2/>
  - **quatrième épisode** :  
<https://www.maisondepierreloti.fr/2022/05/19/q/>



Ile de Ré

LA ROCHELLE

Mairie St-Pierre-d'Oléron

Musée Ile d'Oléron

Ile d'Oléron

ROCHEFORT

St-Porchaire

Château de la Roche-Courbon

SAINTES

Océan Atlantique

Seudre

Charente

Ancienne école de Médecine Navale

Médiathèque de Rochefort

Centre International de la Mer

Musée archéologique de la Vieille Paroisse

Musée Hébreu

Musée national de la Marine

Maison de Pierre Loti

Service jeunesse

Service historique de Défense

rue du 4 septembre

av. Rochambeau

av. des Déportés et Fusillés

avenue Camille Pelleran

rue Denfert Rochereau

rue du Dr Peltier

rue Victor Hugo

rue Audry de Pyravault

avenue Charles de Gaulle

avenue La Fayette

rue Pierre Loti

rue de la Marine

rue de la République

rue du Port

rue Emile Zola

Boulevard de la Résistance

rue de laon

rue du Dr Pujos

rue Touffaine

rue de la Ferrière

rue de la République

rue de la République

rue de la République

rue de la République

rue de la République

rue de la République

rue de la République

rue de la République

rue de la République



